

社内用※外部持ち出し禁止

2025.9ver.

コンテナユニットハウスカタログ

CATALOG

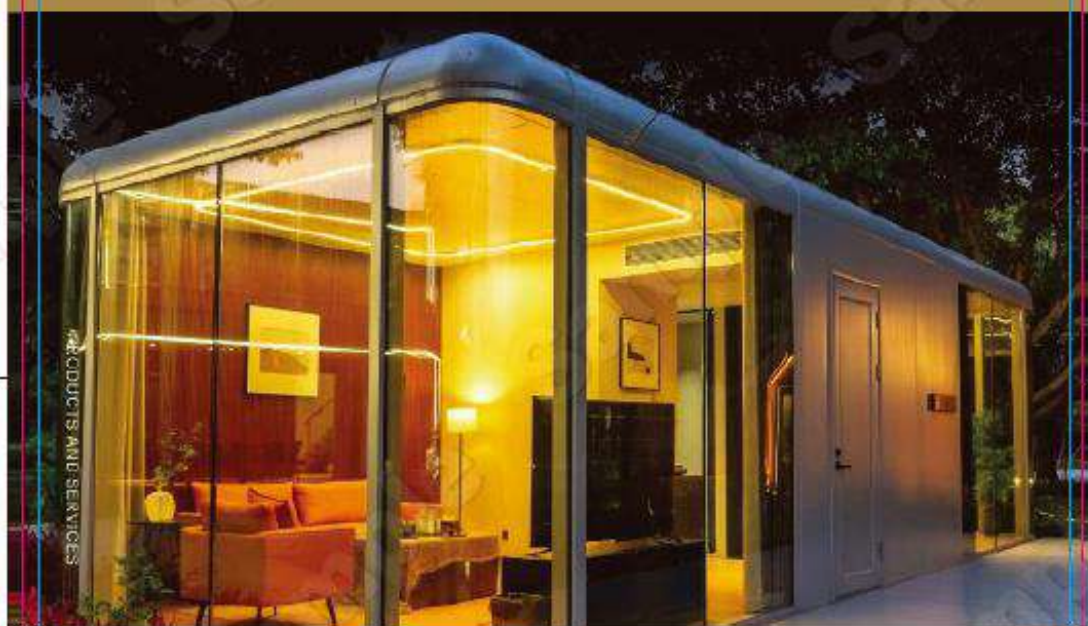
■製品



Your Favorite Space
FAVOR HOUSE

日本コンテナハウス開発株式会社

裏表紙



日本コンテナハウス開発株式会社

福岡本社

〒812-0016

福岡市博多区畑賀駅南1-15-6 アーバンスクエア博多駅302

関西Office

〒615-0057

京都市右京区西院東貝川町82-313



コンテナユニットハウスの 可能性を世界に

あなたにはお気に入りの場所がありますか。
私たちは誰かにとってのお気に入りの場所を
「FAVOR HOUSE」を通して創っていきます。
先進的なデザインと快適な居住性を兼ね備え
確かな品質を適正価格で提供する。
それが私たちの理念です。

日本コンテナハウス開発株式会社は、
世界的規模の大手メーカーと提携し、
日本市場において総代理店として多様
なニーズにお応えします。

製品品質については提携する世界基準
のメーカー品質管理をベースに、JIS
規格、ISO認証はもちろんのこと、弊
社社員が現地メーカーに常駐して日々
確かな品質をお届けする為に品質管理
を徹底しています。

製品仕様は、日本特別仕様として設計
しておりますが、更にお客様の細かな
設計希望に合わせて個別に対応するこ
とができます。

私たちは、新しいデザイン、居住性、
確かな品質、安心価格を高い水準でお
客様に提供し、エンドユーザーにイン
パクトと高い満足度を与える事業を展
開してまいります。

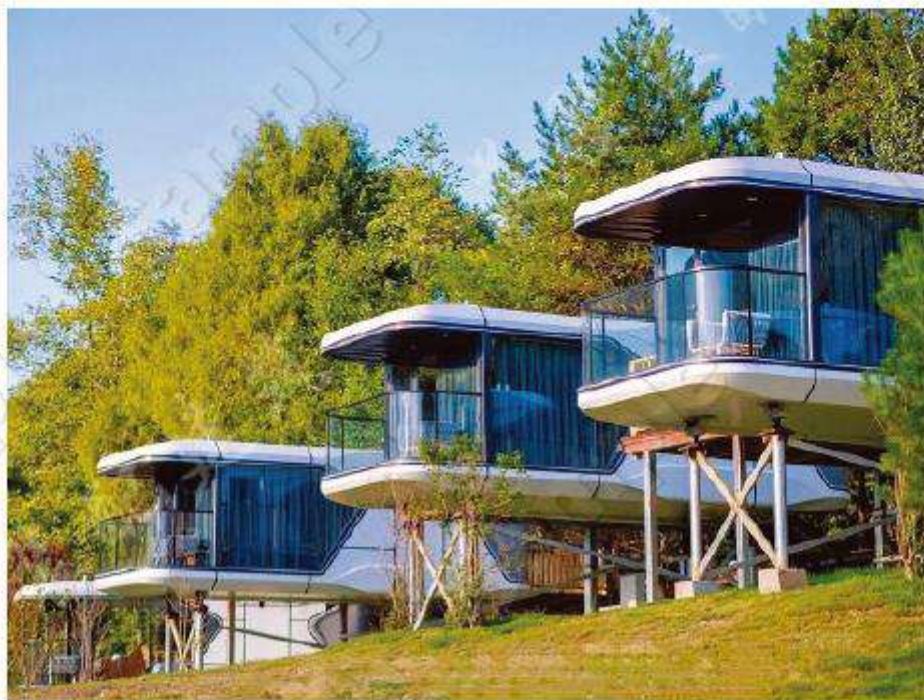


施設イメージ Facility image





施設イメージ Facility image

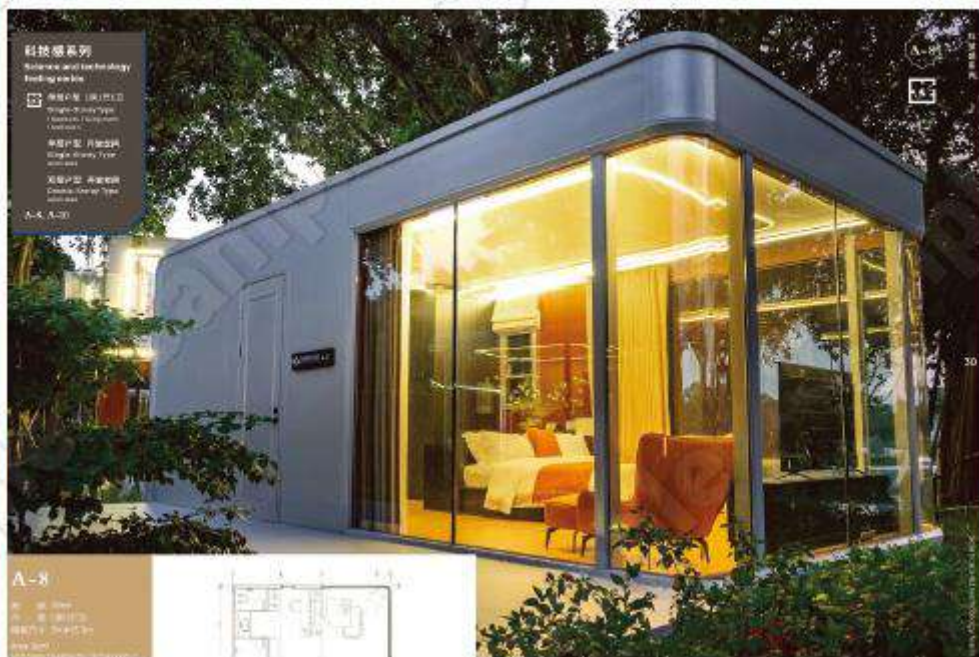




施設イメージ Facility image





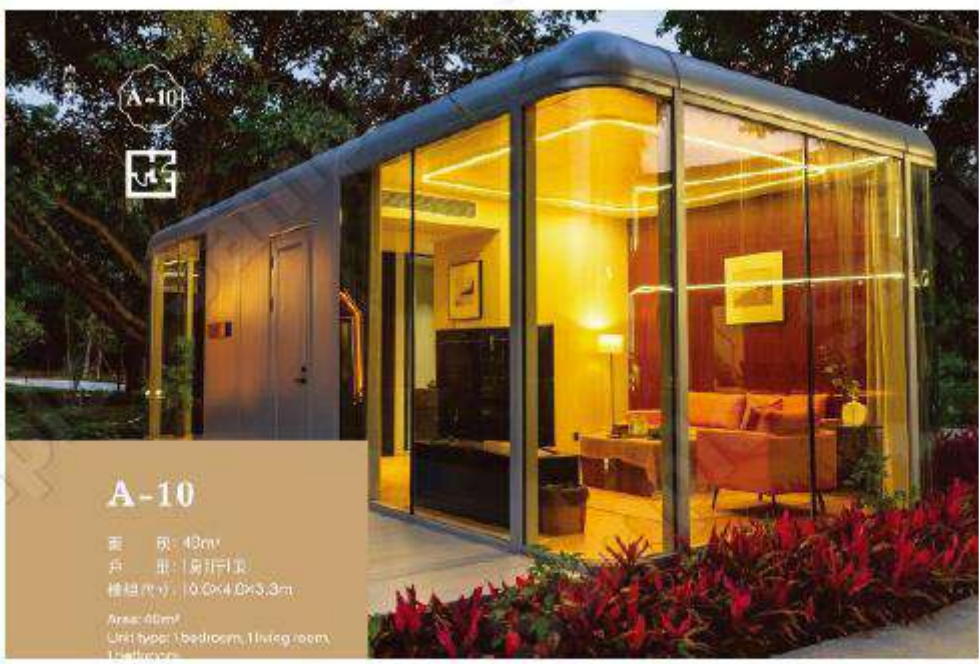


科技屋系列
 Science and Technology
 Building series

科技小屋 (A-8) (10m)
 High-tech House
 (A-8) (10m)
 科技小屋 (A-10) (10m)
 High-tech House
 (A-10) (10m)

A-8

面积: 10m²
 户型: 1房1厅1卫
 规格尺寸: 3.0m*3.3m
 www.3dhouse.com



A-10

A-10
 A-8

A-10

面积: 40m²
 户型: 1房1厅1卫
 规格尺寸: 10.0m*4.0m*3.3m
 Area: 40m²
 Unit type: 1 bedroom, 1 living room,
 1 bathroom

typeA-8

Container

■寸法

面積：32㎡

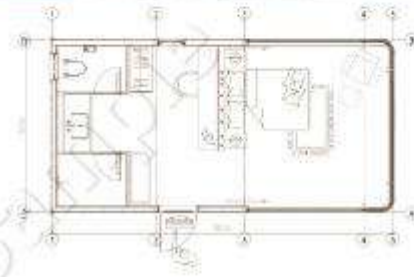
長さ：8m

幅：4m

高さ：3.3m

■機能

1bedroom/1livingroom/
1bathroom



typeA-10

Container

■寸法

面積：40㎡

長さ：10m

幅：4m

高さ：3.3m

■機能

1bedroom/1livingroom/
1bathroom





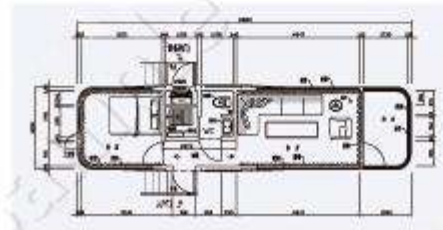
typeC-120 Container

■寸法

面積：38㎡
長さ：11.5m
幅：3.3m
高さ：3.2m

■機能

1bedroom/1livingroom/
1bathroom



typeP-60 Unit

■寸法

面積：60㎡
長さ：6m
幅：10m
高さ：3.3m

■機能

1bedroom/1livingroom/
1bathroom





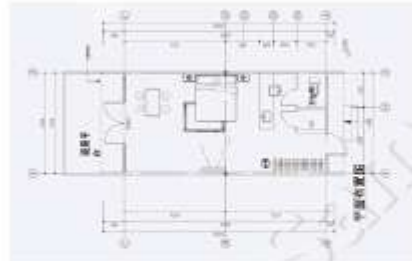
type jewel beetle

■寸法

面積：30㎡（室内）
長さ：10.1m
幅：7.9m
高さ：5.7m

■機能

1bedroom/1livingroom/
1bathroom



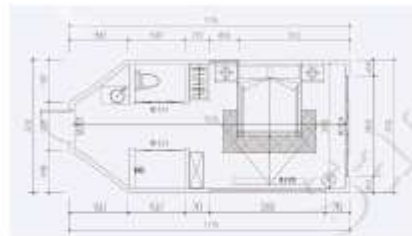
type hunting

■寸法

面積：38㎡
長さ：11.5m
幅：3.3m
高さ：3.2m

■機能

1bedroom/1livingroom/
1bathroom





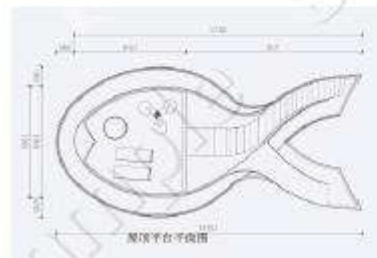
type fish

■寸法

面積：34.5㎡（1F室内）
長さ：15m
幅：6m
高さ：4.5m

■機能

1bedroom/1livingroom/
1bathroom



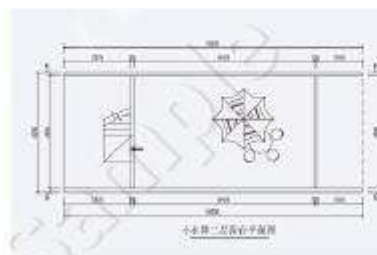
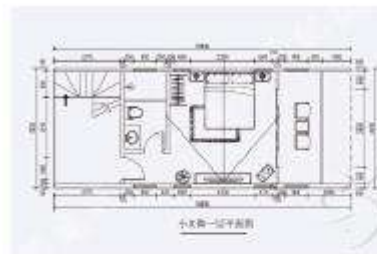
type ship

■品質

面積：38㎡
長さ：11.5m
幅：3.3m
高さ：3.2m

■機能

1bedroom/1livingroom/
1bathroom







type cocoonA

■寸法

面積：36㎡（室内）/73㎡（占有）
長さ：10.8m
幅：7.7m
高さ：5.8m

■機能

1bedroom/1livingroom/
1bathroom



type leaf

■寸法

面積：101㎡（室内）
長さ：17.6m
幅：16.5m
高さ：6.1m

■機能

2bedroom/1livingroom/
2bathroom

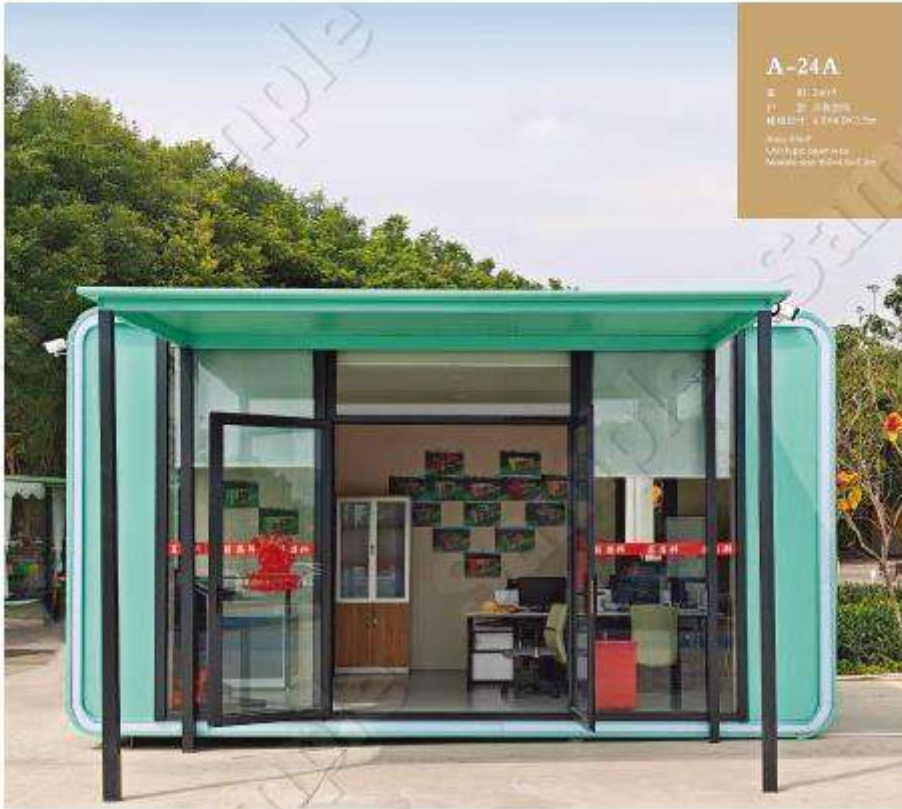


SHOP

Simple store

A-24A

面积 81.24㎡
层数 2层
建筑面积 162.48㎡
占地面积 4.84㎡
建造日期
2017年10月
建造地点 中国·浙江·湖州





A-120B

面积: 120㎡

总层数: 2层

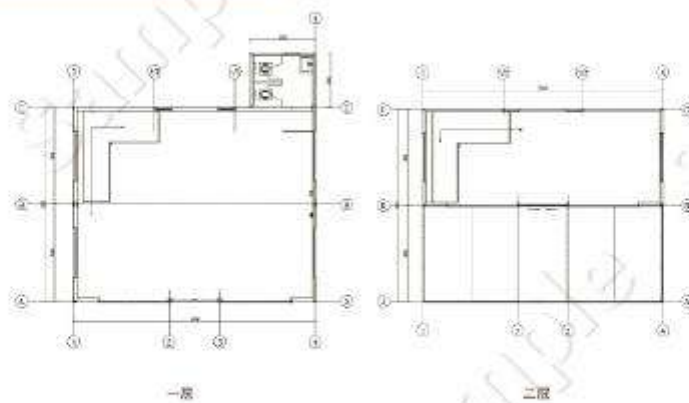
模块尺寸: 3个10.0×4.0×3.0m

A-120B

Unit type: open area

Module size: 3×10.0×4.0×3.0m

37



Option



バスルーム bathroom

TOTO・INAXなど国内メーカー品に変更できます



トイレ toilet

TOTO・INAXなど国内メーカー品に変更できます



エアコン Air conditioning

国内メーカー品への変更が可能です



アンテナ antenna

アンテナを付けるとTV視聴が可能です
※一部地域では視聴できない場合があります



畳 tatami

内装に畳を使用することもできます



トレーラーハウス

国内産シャーシと合わせたトレーラーハウスとして設計可能です

高機能配線器具



タッチに
スイッチ



タッチに
スイッチ



タッチに
スイッチ



タッチに
スイッチ



タッチに
スイッチ



タッチに
スイッチ



タッチに
スイッチ

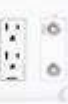


タッチに
スイッチ



タッチに
スイッチ

マルチメディア対応 配線器具



タッチに
スイッチ



タッチに
スイッチ

配線器具 Wiring devices

国内メーカーの配線器具に変更できます

詳細は担当者までお問い合わせ下さい



企業情報 Company profile

■ 会社概要

会社名	日本コンテナハウス開発株式会社
所在地	〒812-0016 福岡県福岡市博多区博多駅南1-15-6 アーバンスクエア博多駅302
	関西Office 〒615-0057 京都府京都市右京区西院東貝川町82-313
電話番号	TEL 0120-2794-39
お問い合わせ	担当者までご連絡ください
WEBサイト	http:// 更新中
資本金	9,000,000円
代表者	岸本 隆史（代表取締役）

■ ビジョン

2025年 11月	プレスリリース
2025年 12月	展示場開設
2026年 3月	JIS認証
2026年 6月	全国20営業所（販売代理店含む）
2026年 10月	国産製品開発



会社案内

Company Brochure

